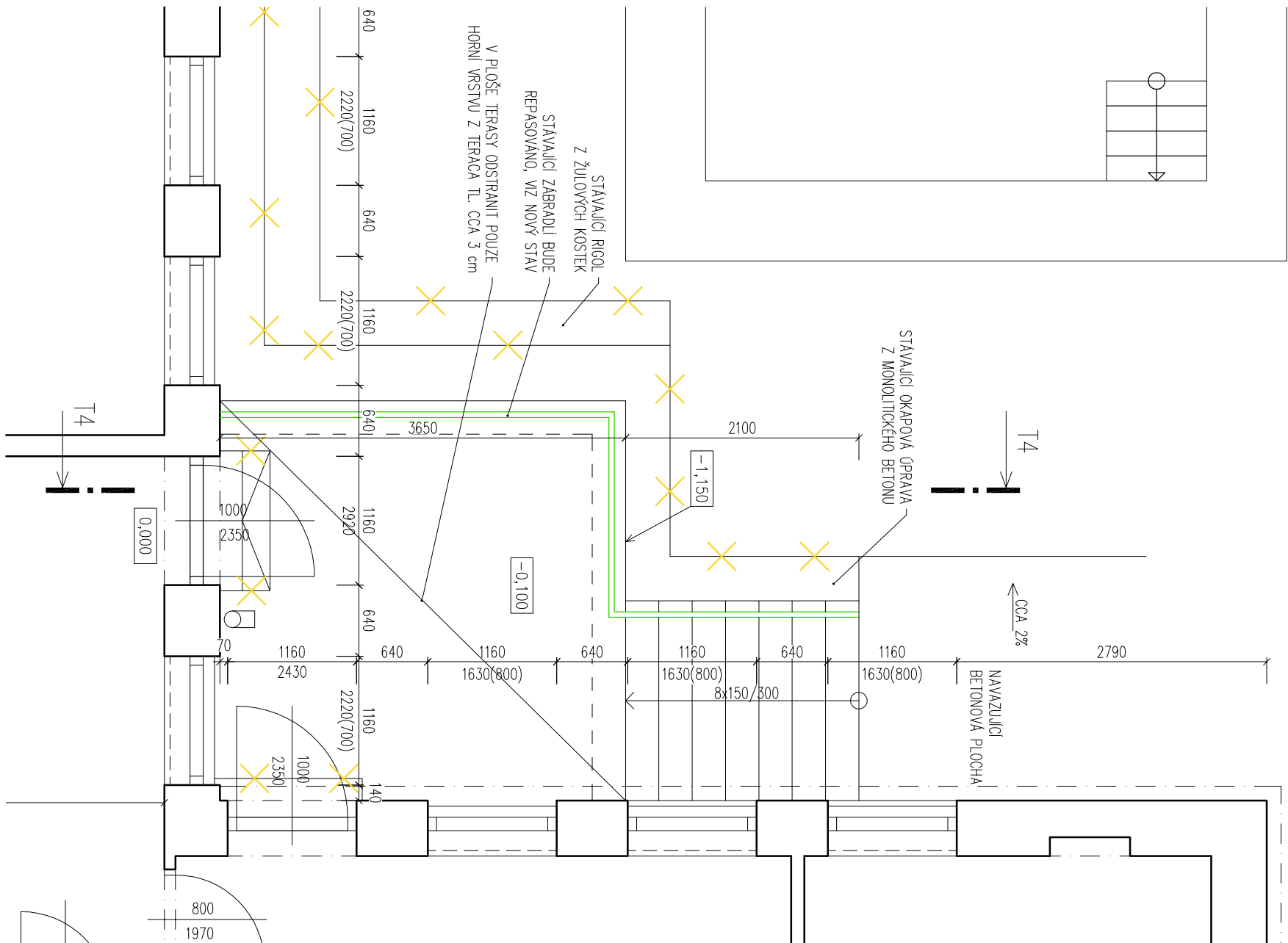
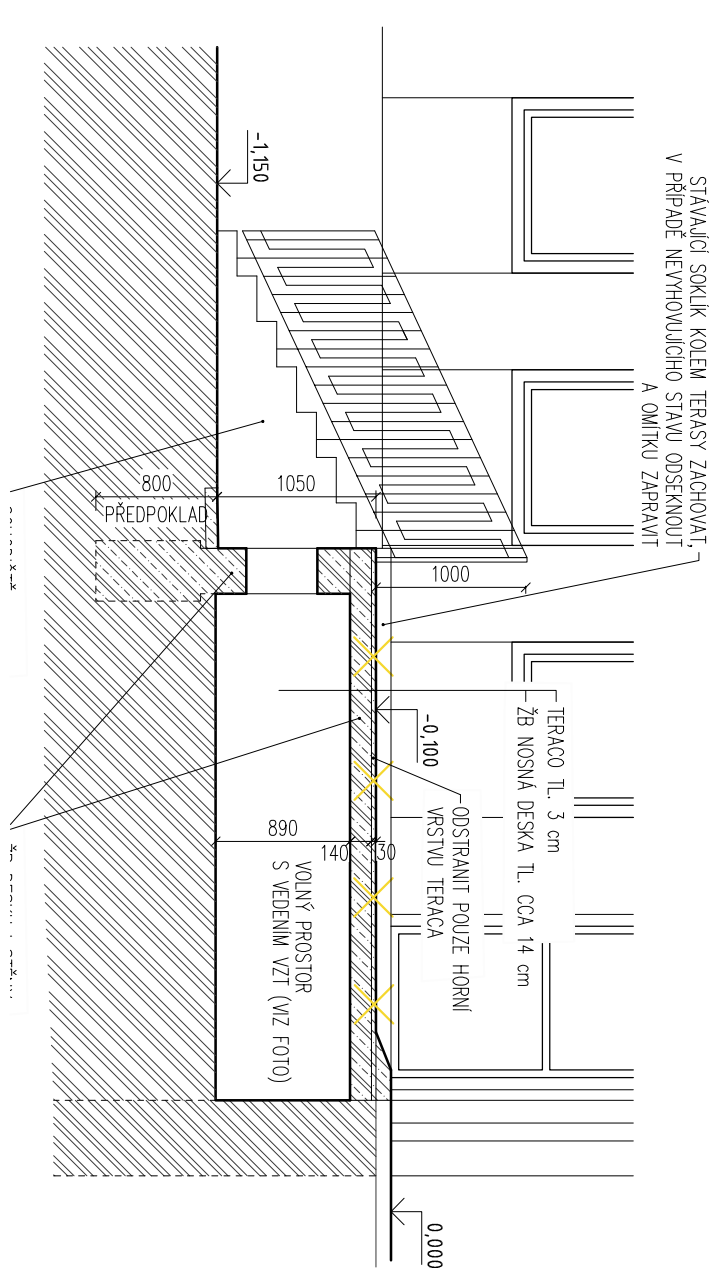



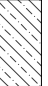
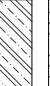




# PŮDORYS TERASA Č. 4



## ŘEZ T4 - TERASA Č. 4



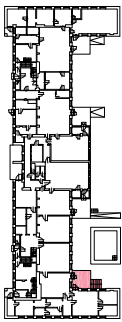
## LEGENDA MATERIÁLŮ

- |   |  |
|---|--|
|  | ZEMINA PŮVODNÍ   |
|  | STÁVAJÍCÍ KONSTRUKCE Z BETONU                          |
|  | STÁVAJÍCÍ KONSTRUKCE Z VYZTUŽENÉHO BETONU              |
|   | STAVEBNÍ RUM   |
|    | STÁVAJÍCÍ ZDIVO OBJEKTU - NADZEMNÍ                     |
|    | STÁVAJÍCÍ ZDIVO/ZÁKLAD OBJEKTU - PODZEMNÍ (NEZAMĚŘENO) |
|    | STÁVAJÍCÍ SKLÁDANÁ BETONOVÁ DLAŽBA                     |

## LEGENDA

- |   |                               |
|---|-------------------------------|
| ✗ | ODSTRANĚNÉ KONSTRUKCE A PRVKY |
| □ | REPASOVANÉ KONSTRUKCE A PRVKY |
| □ | NOVÉ KONSTRUKCE A PRVKY       |
| 🔧 | LAPAČ STŘEŠNÍCH SPLAVENIN     |
| ⚡ | KONSTRUKCE HROMOSVODU         |

# ORIENTACE



DOKUMENTACE		STAVBA		PROJEKTANT	
Hlavní projektant:		Projektant: staré		Autorizace:	
<div>PRO BUDOVY</div> <p>Pro budovy, s.r.o., sídlo: Maršov 42, 664 71 Maršov k zastúžení: Žitkova 20, Brno, IČ: 04497511 www.probudovy.cz, provas@probudovy.cz</p>		<div>PRO BUDOVY</div> <p>Pro budovy, s.r.o., sídlo: Maršov 42, 664 71 Maršov k zastúžení: Žitkova 20, Brno, IČ: 04497511 www.probudovy.cz, provas@probudovy.cz</p>			
Hlavní inženýr projektu:		Zodp. projektant:			
Kontakt:		Vypnevat:			
Ing. Radim Kolář, Ph.D. +420 776 028 018		Ing. Radim Kolář, Ph.D. Ing. Radim Kolář, Ph.D.			
Kontakt:		Vypnevat:			
Název stavby:		Kontakt:			
Místo stavby:		Vypnevat:			
Národní výška:		Kontakt:			
Stavba dokumentace:		Datum (l. vydání):		Formát:	
Sestavení objektu:		prosincec 2019		2 x A4	
Číslo dokumentace:		SO01 - Úpravy zpevněných ploch a teras kolem objektu		Číslo záskry:	
Ostatní výkresy:		D.1.1 Architektonicko-stavební řešení		Měřítok:	
PÚDOKRYS A ŘEZY TERASA Č. 4 - STÁV. STAV		Číslo výkresu:		DPS_S001_AŠŘ_D11.05_00	
		stupen		číslo SO	
		proble		výkres	
		revize			